

TTAC TERMINAL CABO-BARRAMENTO ALUMÍNIO



Finalidade: Terminação cabo-barramento para cabos de alumínio CA ou CAA.

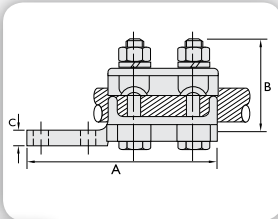
Características: Conexão por aperto. Alta condutividade elétrica. Sapata com dois ou quatro furos padrão NEMA. Possui ressaltos que travam a cabeça dos parafusos.

Aplicação: Redes de distribuição de energia elétrica e subestação.

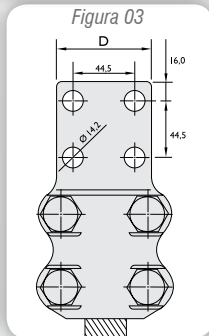
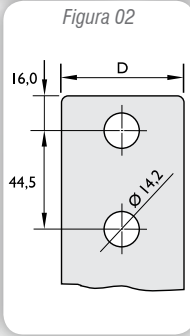
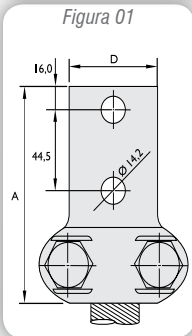
Material: Liga de alumínio fundido e acessórios em aço galvanizado a fogo.

Ferramentas de Aplicação: Chave estrela ou fixa.

Observação: Recomenda-se o uso do composto anti-óxido **INTELTROX**.



Normas de Referência: ABNT NBR-11788 / ANSI C119.4



Código INTELLI	Condutores (AWG/MCM)		Parafuso	Dimensões (mm)				Figura
	CA	CAA		A	B	C	D	
TTAC 4-1/0-2N	4 - 1/0	4 - 1/0	M12	132	60	10	30	1
TTAC 1/0-250-2N	1/0 - 250	1/0 - 4/0	M12	155	60	10	42	2
TTAC 1/0-250-4N	1/0 - 250	1/0 - 4/0	M12	150	60	10	78	3
TTAC 250-400-2N	250 - 400	4/0 - 397,5	M12	162	60	10	42	2
TTAC 250-400-4N	250 - 400	4/0 - 397,5	M12	162	60	11	78	3
TTAC 350-600-2N	350 - 600	336,4 - 477	M12	170	70	11	42	2
TTAC 350-600-4N	350 - 600	336,4 - 477	M12	170	70	11	78	3
TTAC 600-900-2N	600 - 900	477 - 795	M12	174	70	12	52	2
TTAC 600-900-4N	600 - 900	477 - 795	M12	174	70	12	75	3
TTAC 900-1250-2N	900 - 1250	715 - 1113	M12	173	75	12	67	2
TTAC 900-1250-4N	900 - 1250	715 - 1113	M12	173	75	12	75	3
TTAC 1250-1600-2N	1250 - 1600	1113 - 1431	M16	205	90	18	69	2
TTAC 1250-1600-4N	1250 - 1600	1113 - 1431	M16	200	90	18	77	3