

TM-2 TERMINAL DE COBRE À COMPRESSÃO - dois furos / barril curto



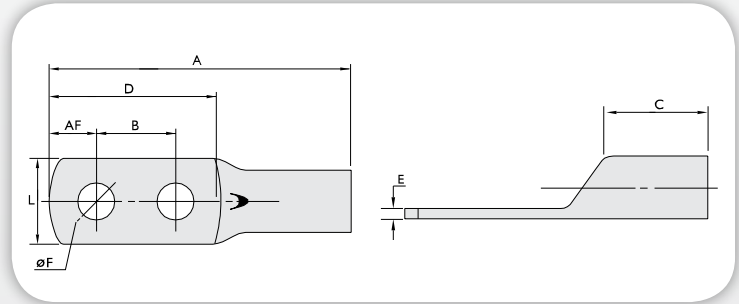
Finalidade: Terminação de condutores de cobre.

Características: Alta condutibilidade elétrica e resistência a corrosão. Sapata com diversas opções de furação e ótimo contato elétrico.

Aplicações: Painéis elétricos, ligações de chaves disjuntoras, motores, máquinas, barramentos, quadros de distribuição elétrica, entre outras.

Material: Cobre eletrolítico.

Acabamento: Estanhado.



Normas:

ABNT NBR-5370 / ABNT NBR-5410

Código INTELLI	Condutores Área (mm ²)	Dimensões (mm)											Corrente*** (A)	Ferramentas de Aplicação			
		Diâmetro Furo (ØF)	Parafuso*		Furações Alternativas Disponíveis Ø (mm)	A	AF	L	B	C	D	E		Alicate Mecânico		Alicate Hidráulico (AY-96 / CY-96)	
			Pol.	Métrico										Modelo	Matriz (AT-60)	Matriz Circunf.	Matriz Hexagonal
TM-10-2	10	5,2	3/16	M5	-	37,0	5,0	8,6	14,0	8,0	25,0	1,5	101	AT-60/68	IW-8	IU-8	H-8
TM-16-2	16	6,5	1/4	M6	5,2	43,5	6,0	11,3	16,0	10,0	29,5	2,0	137	AT-60/68	IW-5	IU-5	H-5
TM-25-2	25	6,5	1/4	M6	5,2 / 8,5	47,5	6,0	13,0	16,0	11,0	31,5	2,2	182	AT-60/68	IW-4	IU-4	H-4
TM-35-2	35	8,5	5/16	M8	6,5 / 10,5	55,0	8,0	15,0	19,0	12,0	36,5	2,4	226	AT-60/68	IW-4	IU-2	H-2
TM-50-2	50	8,5	5/16	M8	6,5 / 10,5	64,5	9,0	18,0	22,2	16,0	42,0	2,7	275	AT-60/68	IW-1	IU-25 **	H-25
TM-70-2	70	13,8	1/2	M12	10,5	91,0	10,0	20,3	44,4	16,5	66,4	3,0	353	AT-60/68	IW-26	IU-26	H-26
TM-95-2	95	13,8	1/2	M12	10,5	94,5	10,0	24,0	44,4	17,5	66,4	3,0	430	AT-60/68	IW-27	IU-27	H-27
TM-120-2	120	13,8	1/2	M12	10,5	110,0	13,0	27,0	44,4	26,0	73,6	3,3	500	AT-60/68	IW-29	IU-29	H-29
TM-150-2	150	13,8	1/2	M12	-	112,0	13,0	30,0	44,4	26,0	74,0	3,6	577	-	-	IU-30	H-30
TM-185-2	185	13,8	1/2	M12	10,5 / 17,5	114,5	13,5	32,4	44,4	26,0	73,9	3,8	661	-	-	IU-31	H-31
TM-240-2	240	13,8	1/2	M12	17,5	124,0	17,0	38,1	44,4	29,0	79,4	4,8	781	-	-	IU-34	H-34
TM-300-2	300	13,8	1/2	M12	17,5	136,0	19,0	41,5	44,4	33,0	84,4	5,0	902	-	-	IU-36	H-36
TM-400-2	400	13,8	1/2	M12	17,5	147,0	19,0	46,8	44,4	38,0	86,4	5,3	1085	-	-	IU-40	H-40
TM-500-2	500	13,8	1/2	M12	17,5	154,0	19,0	52,0	44,4	44,0	86,4	5,1	1253	-	-	IU-44	H-44
TM-630-2	630	13,8	1/2	M12	-	169,0	22,5	61,2	44,4	50,5	95,5	6,3	1454	-	-	-	-

* Parafuso da linha comercial - desconsidere para furações alternativas.

** Para condutores compactos utilize matriz índice IU-2.

*** Conforme Norma NBR-5410: Temperatura do condutor 90°C – Método de referência de instalação "G".