

**TAC** TERMINAL ADAPTADOR PARA CONECTOR CUNHA



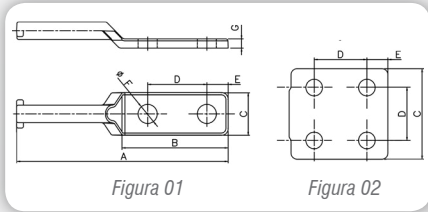
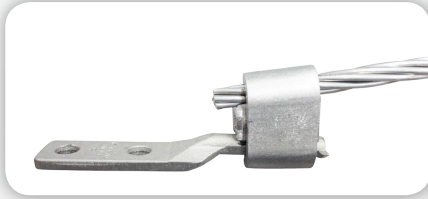
**Finalidade:** Terminação em chaves seccionadoras e barramentos em conjunto com conectores cunha de alumínio.

**Características:** Alta condutividade elétrica e resistência a corrosão. Sapata com dois ou quatro furos padrão NEMA.

**Aplicação:** Redes de distribuição de energia elétrica.

**Material:** Liga de alumínio fundido.

**Ferramenta de Aplicação:** Ferramenta de impacto para conector cunha.



**Normas de Referência:**

ABNT NBR-11788 / ANSI C119.4

Código INTELLI	Terminal (Bitola pino)		Condutores (AWG/MCM)	Conectores tipo cunha**	Dimensões							
	AWG/MCM	Ø mm			Figura	A	B	C	D	E	ØF	G
TAC-4/0-2N	4/0	13,2	6	CADC-206	1	177,0	78,0	32,0	44,5	16,0	14,3	7,0
			4	CADC-207								
			2	CADC-202								
			1/0	CADC-208								
			2/0	CADC-209								
			3/0	CADC-210								
TAC-336,4-2N	336,4	16,9	4/0	CADC-211	1	200,0	78,0	32,0	44,5	16,0	14,3	8,2
			336,4	CADC-401*								
			397,5	CADC-503								
			477	CADC-503								
TAC-4/0-4N	4/0	13,2	6	CADC-206	2	159,0	78,0	76,0	44,5	16,0	14,3	7,0
			4/0	CADC-207								
			2/0	CADC-202								
			1/0	CADC-208								
			2/0	CADC-209								
			3/0	CADC-210								
TAC-336,4-4N	336,4	16,9	4/0	CADC-211	2	178,0	78,0	76,0	44,5	16,0	14,3	7,0
			336,4	CADC-401*								
			397,5	CADC-503								
			477	CADC-403								
			556,5	CADC-503								

\*Em caso de uso do condutor 336,4 CA (sem alma de aço) utilize CADC-317.

\*\*Terminal TAC e conector cunha CADC vendidos separadamente.