

**CADC** CONECTOR TIPO CUNHA DE ALUMÍNIO



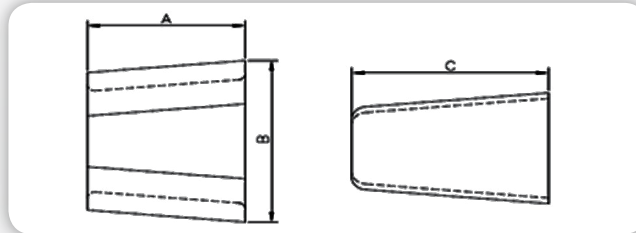
**Finalidade:** Derivação de cabos de alumínio CA ou CAA e cobre. Indicado para conexões alumínio-alumínio e alumínio-cobre.

**Características:** Conexão por efeito mola (aperto permanente). Alta condutividade elétrica e resistência a corrosão.

**Aplicação:** Redes elétricas de distribuição de energia.

**Material:** Corpo e cunha em liga de alumínio. Fornecido com composto anti-óxido **INTELTROX**.

**Ferramenta de Aplicação:** Ferramenta de impacto com cartucho para conector cunha.



**Normas:**

**ABNT NBR-11788**  
**ANSI C119.4**

**TABELA DE SELEÇÃO AWG / MCM**

PRINCIPAL DERIVAÇÃO		BITOLA DO CABO											
		ACSR	Cu / AL SEM ALMA (AAC / AAAC / Cu)										
			336,4	336,4	266,8	4/0	3/0	2/0	1/0	2	4	6	8
BITOLA DO CABO	Cu / Al sem alma	8							CADC-107	CADC-108	CADC-109	CADC-109	CADC-106
		6	CADC-310	CADC-310	CADC-206	CADC-203	CADC-203	CADC-102	CADC-105	CADC-104	CADC-104		
		4	CADC-311	CADC-311	CADC-207	CADC-204	CADC-204	CADC-103	CADC-102	CADC-105			
		2	CADC-312	CADC-312	CADC-202	CADC-205	CADC-201	CADC-101	CADC-103				
		1/0	CADC-350	CADC-313	CADC-313	CADC-208	CADC-202	CADC-205	CADC-201				
		2/0	CADC-350	CADC-314	CADC-314	CADC-209	CADC-208	CADC-202					
		3/0	CADC-351	CADC-315	CADC-315	CADC-210	CADC-209						
		4/0	CADC-351	CADC-316	CADC-316	CADC-211							
		266,8	CADC-352	CADC-316	CADC-316								
		336,4	CADC-352	CADC-317	CADC-317								
ACSR	336,4	CADC-352											

**TABELA DE SELEÇÃO AWG / MCM**

PRINCIPAL DERIVAÇÃO		BITOLA DO CABO								
		Al com Alma ACSR								
		795	636	556,5	477	397,5	336,4			
BITOLA DO CABO	ACC / AAAC / Cu	8								
		6								CADC-409
		4								CADC-408
		2			CADC-509*	CADC-510	CADC-510	CADC-407		
		1/0			CADC-507	CADC-508	CADC-508	CADC-406		
		2/0			CADC-506	CADC-507	CADC-507	CADC-405		
		3/0			CADC-505	CADC-506	CADC-506	CADC-404		
		4/0			CADC-504	CADC-505	CADC-505	CADC-403		
		266,8			CADC-503	CADC-504	CADC-504	CADC-402		
		336,4			CADC-502	CADC-503	CADC-503	CADC-401		
ACSR	397,5			CADC-502	CADC-502	CADC-502				
	477			CADC-501	CADC-502					
	556,5			CADC-501						
	636									
	795									

\*Poderá ser usado também o conector CADC-508.

Código INTELLI	Cor do Cartucho de Aplicação	Condutores								Dimensões (mm)		
		Principal			Derivação			Soma dos Condutores				
		Mín. (mm)	Máx. (mm)	AWG/MCM	Mín. (mm)	Máx. (mm)	AWG/MCM	Mín. (mm)	Máx. (mm)	A	B	C
<b>SÉRIE 100</b>												
CADC-101	VERMELHO	6,53	10,11	1/0	6,53	10,11	2	14,81	18,39	31,7	39,5	38,0
CADC-102	VERMELHO	6,53	10,11	2 / 1/0	4,11	6,55	4 / 6	11,79	15,29			
CADC-103	VERMELHO	6,53	10,11	2 / 1/0	5,18	8,38	2 / 4	13,08	16,66			
CADC-104	VERMELHO	4,11	6,55	6 / 4	4,11	5,84	6 / 6	8,41	11,81			
CADC-105	VERMELHO	5,18	8,38	4 / 2	4,11	6,55	4 / 6	10,41	13,46			
CADC-106	VERMELHO	3,25	4,11	8	3,25	4,11	8	6,50	8,23			
CADC-107	VERMELHO	6,53	10,11	1/0	3,25	4,11	8	11,48	14,22			
CADC-108	VERMELHO	6,53	10,11	2	3,25	4,11	8	9,83	12,40			
CADC-109	VERMELHO	4,11	6,55	6 / 4	3,25	4,11	8	7,54	10,57			
<b>SÉRIE 200</b>												
CADC-201	AZUL	8,23	12,70	1/0 / 2/0	6,53	11,79	1/0 / 2	15,77	20,22	41,5	64,5	51,0
CADC-202	AZUL	9,25	14,53	2/0 / 3/0 / 4/0	6,53	11,79	2/0 / 1/0 / 2	18,69	22,89			
CADC-203	AZUL	9,25	14,53	2/0 / 3/0	4,11	5,18	6 / 6	13,36	17,96			
CADC-204	AZUL	9,25	14,53	2/0 / 3/0	5,18	6,55	4 / 4	14,48	19,33			
CADC-205	AZUL	9,25	14,53	2/0 / 3/0	6,53	10,11	1/0 / 2	17,53	21,49			
CADC-206	AZUL	9,25	14,53	4/0	4,11	5,18	6	15,80	19,53			
CADC-207	AZUL	9,25	14,53	4/0	5,18	6,55	4	16,87	20,90			
CADC-208	AZUL	9,25	14,53	3/0 / 4/0	6,53	11,79	2/0 / 1/0	20,42	24,46			
CADC-209	AZUL	9,25	14,53	3/0 / 4/0	9,25	14,53	3/0 / 2/0	21,79	25,73			
CADC-210	AZUL	9,25	14,53	4/0	9,25	14,53	3/0	23,83	27,13			
CADC-211	AZUL	9,25	14,53	4/0	9,25	14,53	4/0	24,28	28,70			
<b>SÉRIE 300</b>												
CADC-310	AZUL	13,34	17,37	266,8 / 336,4	4,11	5,18	6 / 6	17,75	22,48	50,0	65,5	54,0
CADC-311	AZUL	13,34	17,37	266,8 / 336,4	5,18	6,55	4 / 4	19,18	23,85			
CADC-312	AZUL	13,34	17,37	266,8 / 336,4	6,53	8,46	2 / 2	20,78	25,68			
CADC-313	AZUL	13,34	17,37	266,8 / 266,8 / 336,4	8,23	12,70	1/0 / 2/0 / 1/0	22,78	27,71			
CADC-314	AZUL	13,34	17,37	266,8 / 336,4	9,25	14,27	3/0 / 2/0	25,45	29,44			
CADC-315	AZUL	13,34	17,37	266,8 / 336,4	10,39	14,61	4/0 / 3/0	26,77	30,91			
CADC-316	AZUL	13,34	17,37	266,8 / 266,8 / 336,4	11,68	16,51	266,8 / 4/0 / 266,8	28,42	32,61			
CADC-317	AZUL	15,24	17,37	336,4	15,24	17,37	336,4	30,18	34,75			
<b>SÉRIE 350</b>												
CADC-350	AZUL	16,30	18,50	336,4 / 336,4	9,50	10,80	1/0 / 2/0	25,80	29,30	50,0	70,2	54,0
CADC-351	AZUL	16,30	18,50	336,4 / 336,4	12,70	14,60	3/0 / 4/0	29,00	33,10			
CADC-352	AZUL	16,30	18,50	336,4 / 336,4 / 336,4	15,00	18,50	266,8 / 336,4 / 336,4*	32,50	37,00			
<b>SÉRIE 400</b>												
CADC-401	AMARELO	13,31	19,05	336,4	13,31	19,05	336,4*	31,75	36,99	75,7	90,5	88,7
CADC-402	AMARELO	13,31	19,05	336,4	13,31	19,05	266,8	29,51	34,75			
CADC-403	AMARELO	13,31	19,05	336,4	11,68	16,00	4/0	27,70	32,95			
CADC-404	AMARELO	13,31	19,05	336,4	15,72	10,39	3/0	25,96	31,20			
CADC-405	AMARELO	13,31	19,05	336,4	9,25	15,72	2/0	24,55	29,80			
CADC-406	AMARELO	13,31	19,05	336,4	8,23	14,15	1/0	23,54	28,79			
CADC-407	AMARELO	13,31	19,05	336,4	6,53	9,02	2	21,84	27,08			
CADC-408	AMARELO	13,31	19,05	336,4	5,18	6,55	4	20,50	25,73			
CADC-409	AMARELO	13,31	19,05	336,4	4,11	5,18	6	19,43	24,67			
<b>SÉRIE 500</b>												
CADC-501	AMARELO	18,34	24,13	556,5 / 556,5	18,34	24,13	556,5* / 477*	42,98	47,09	76,0	98,7	88,8
CADC-502	AMARELO	16,92	23,88	397,5 / 556,5	16,92	23,88	397,5* / 397,5*	38,71	44,22			
CADC-503	AMARELO	16,92	23,88	397,5 / 556,5	14,55	19,05	336,4* / 266,8	34,70	40,31			
CADC-504	AMARELO	16,92	23,88	397,5 / 556,5	12,22	19,05	266,8 / 4/0	32,94	38,10			
CADC-505	AMARELO	16,92	23,88	397,5 / 556,5	11,07	16,51	4/0 / 3/0	30,89	36,09			
CADC-506	AMARELO	16,92	23,88	397,5 / 556,5	9,70	14,27	3/0 / 2/0	29,31	34,54			
CADC-507	AMARELO	16,92	23,88	397,5 / 556,5	8,79	14,27	2/0 / 1/0	27,99	33,15			
CADC-508	AMARELO	16,92	23,88	397,5 / 477	8,23	11,43	1/0 / 1/0	26,97	32,26			
CADC-509	AMARELO	16,92	23,88	556,50	6,53	8,28	2	28,32	31,67			
CADC-510	AMARELO	16,92	23,88	397,5 / 477	6,53	8,28	2 / 2	25,27	30,10			

\*Cabos de alumínio com alma de aço (ACSR)